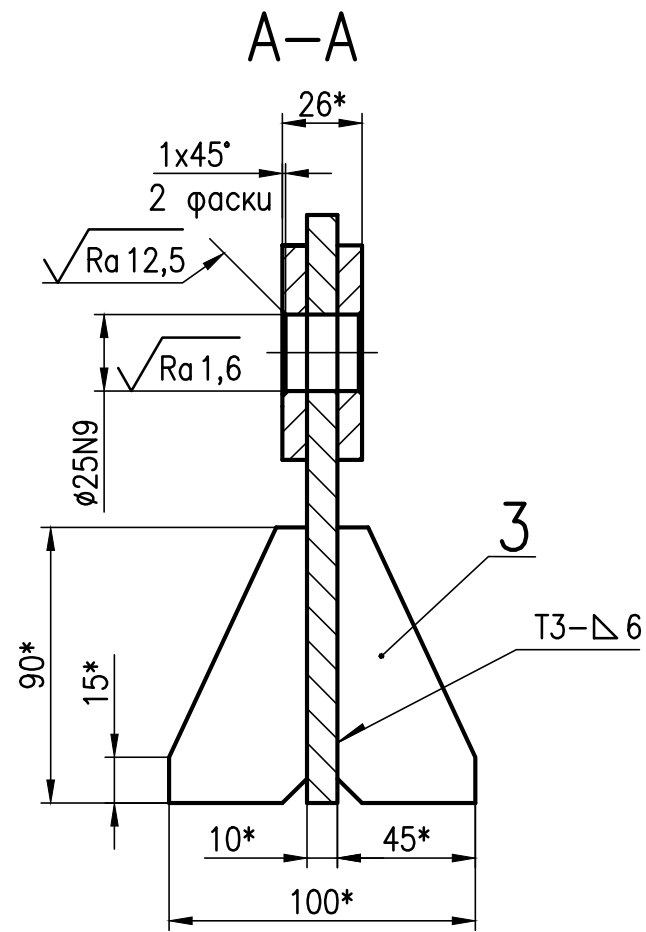
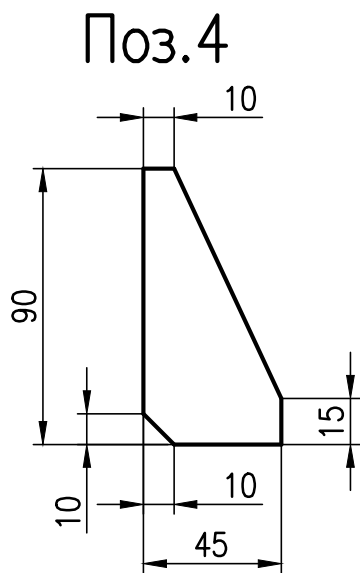
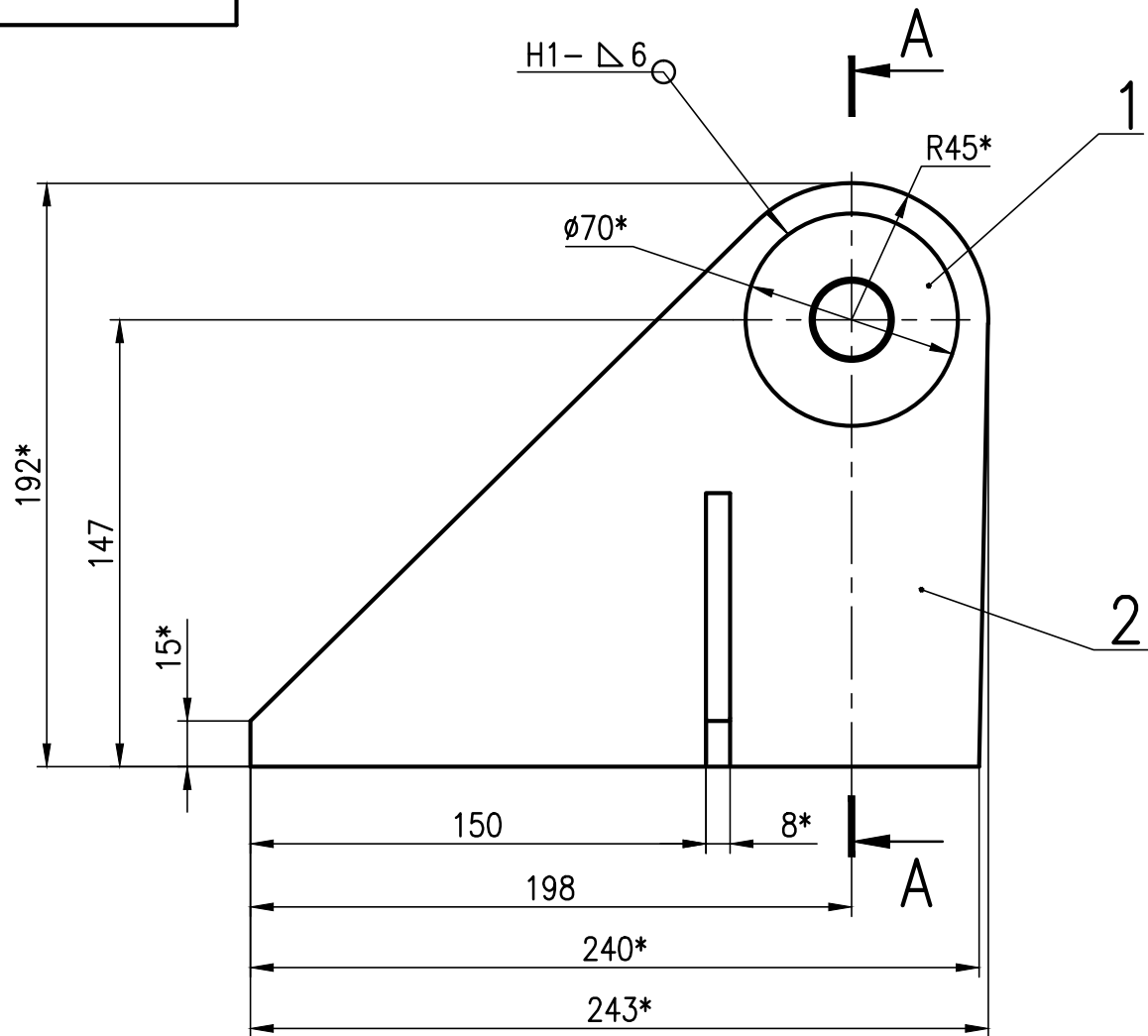


271ЩН 965204



1 Изготовление и приемка в соответствии с РД 34 02.028–2007.

		Швы сварные			0,2	
3		Лист Б–ПН–8х45х90 ГОСТ 19903–2015 345–12–09Г2С–ГС ГОСТ 19281–2014	2	0,2	0,4	
2	271ЩН 965204.01	Проушина	1	2,3	2,3	
1	271ЩН 965201.03	Накладка	2	0,2	0,4	
Поз.	Обозначение	Наименование	Кол.	1шт.	Общ.	Примеч.
				Масса, кг		

Спецификация

271ЩН 965204

Изм.	Лист	№ докум.	Подп.	Дата	Кронштейн	Лист	Масса	Масштаб
Разраб.	Терещенко	Орловский				И	3,3	1:2,5
Пров.	Орловский					Лист	Листов 1	
Т.контр.	Гребнев					АО "Опытный завод Гидромонтаж"		
Н.контр.	Гребнев							
Утв.	Орловский							

- 2 Сварные швы по ГОСТ 14771–76. Сварка в углекислом газе плавящимся электродом. Проволока Св–08Г2С ГОСТ 2246–70.
- 3 ± $\frac{IT14}{2}$.
- 4 * Размеры для справок.
- 5 Шероховатость поверхности реза бесчертежной детали – $\sqrt{Ra 25}$.
- 6 Маркировать по СТП завода–изготовителя.